

คู่มือการรับสมัครและสัมภาษณ์ทุนการศึกษา
กองทุนเพื่อนិតของคณะพยาบาลศาสตร์
มหาวิทยาลัยพะเยา

นายปรัชญุต รัตนสุวรรณ
นักวิชาการศึกษา

คณะพยาบาลศาสตร์ มหาวิทยาลัยพะเยา

คำนำ

คู่มือการรับสมัครและสัมภาษณ์ทุนการศึกษากองทุนเพื่อนิสิตของคณะพยาบาลศาสตร์ มหาวิทยาลัยพะเยา ฉบับนี้ ผู้เขียนได้จัดทำขึ้นเพื่อเป็นแนวปฏิบัติสำหรับนิสิตในการขอรับทุนการศึกษา กองทุนเพื่อนิสิตของคณะพยาบาลศาสตร์ มหาวิทยาลัยพะเยา

สารบัญ

คุณสมบัติของผู้มีสิทธิขอรับทุนใหม่.....	1
หลักเกณฑ์การให้ทุนการศึกษา.....	1
การสมัครเพื่อขอรับทุนการศึกษา.....	1
ขั้นตอนกระบวนการสมัครและสัมภาษณ์ทุนการศึกษา.....	2
ใบสมัครขอรับทุนการศึกษาจากกองทุนเพื่อนิสิตของคณะพยาบาลศาสตร์ มหาวิทยาลัยพะเยา.....	3

คุณสมบัติของผู้มีสิทธิขอรับทุนใหม่

1. ผู้ขอรับทุนมีสถานะ “กำลังศึกษา” และเป็นนิสิตของคณะพยาบาลศาสตร์ มหาวิทยาลัยพะเยา
2. ผู้ขอรับทุนต้องมีความมุ่งมั่น ตั้งใจศึกษาเล่าเรียน มีผลการเรียนอยู่ในเกณฑ์ดี หรือปานกลาง มีผลการเรียนเฉลี่ยสะสม 2.50 ขึ้นไป
3. ผู้ขอรับทุนต้องมีความประพฤติดี เป็นคนดี ขยันหมั่นเพียร และมีความกตัญญูต่อผู้มีพระคุณ
4. ผู้ขอรับทุนต้องเป็นผู้ขาดแคลนทุนทรัพย์ ครอบครัวมีฐานะยากจน หรือผู้อุปการะมีรายได้น้อยกว่า 150,000 บาทต่อปี และขาดโอกาสที่จะศึกษาต่อในระดับการศึกษาที่สูงขึ้น
5. ต้องเป็นผู้ที่ไม่ได้รับทุนซ้ำซ้อนกับองค์กรหรือหน่วยงานอื่น ยกเว้นได้รับเงินกู้จากกองทุนให้กู้ยืมเพื่อการศึกษา (กยศ.)
6. หากผู้ขอรับทุนมีใจเป็นจิตอาสา ร่วมทำกิจกรรมที่เป็นประโยชน์ต่อสังคม จะได้รับการพิจารณาเป็นพิเศษ

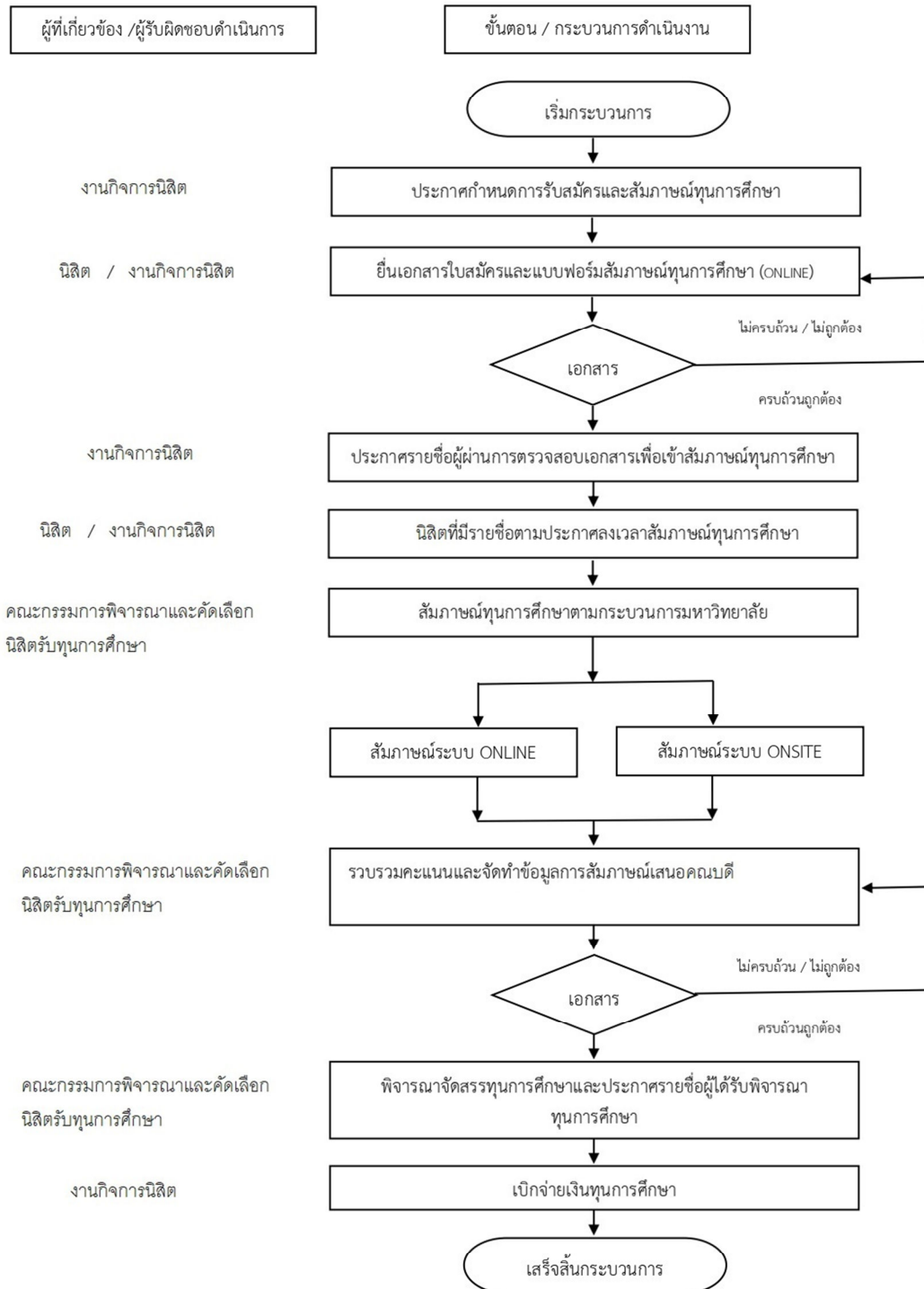
หลักเกณฑ์การให้ทุนการศึกษา

1. เป็นทุนการศึกษาแบบให้เปล่า โดยผู้รับทุน ไม่ต้องชดใช้ทุนคืนแต่อย่างใด

การสมัครเพื่อขอรับทุนการศึกษา

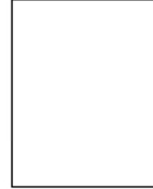
1. ผู้สมัครต้องกรอกข้อมูลให้ครบถ้วนสมบูรณ์ด้วยตนเอง พร้อมแนบเอกสารประกอบการสมัครขอรับทุนตามที่คณะพยาบาลศาสตร์ มหาวิทยาลัยพะเยา กำหนด
2. ส่งใบสมัครขอรับทุนมาที่ งานกิจการนิสิต คณะพยาบาลศาสตร์ มหาวิทยาลัยพะเยา เลขที่ 19 หมู่ 2 ตำบลแม่กา อำเภอเมือง จังหวัดพะเยา 56000 หรือ อีเมล nursepyo.up@gmail.com

ขั้นตอนกระบวนการสมัครและสัมภาษณ์ทุนการศึกษา
งานกิจการนิสิต คณะพยาบาลศาสตร์ มหาวิทยาลัยพะเยา





ใบสมัครขอรับทุนการศึกษาจากกองทุนเพื่อนิสิต
ของคณะพยาบาลศาสตร์ มหาวิทยาลัยพะเยา



ข้อมูลส่วนตัว

ชื่อ..... ชื่อเล่น..... รหัสนิสิต.....
 เกรดเฉลี่ย..... วัน / เดือน / ปีเกิด..... อายุ..... ปี
 เชื้อชาติ..... สัญชาติ..... ศาสนา.....
 มีพี่น้องทั้งหมด..... คน ข้าพเจ้าเป็นบุตรคนที่.....
 ที่อยู่ปัจจุบัน.....

 ที่อยู่ตามภูมิลำเนาเดิม.....

ข้อมูลเกี่ยวกับบิดา-มารดา

บิดาชื่อ..... () มีชีวิตอยู่ อายุ..... ปี () ถึงแก่กรรม
 ที่อยู่.....

 อาชีพ..... รายได้ บาท / เดือน
 มารดาชื่อ..... () มีชีวิตอยู่ อายุ..... ปี () ถึงแก่กรรม
 ที่อยู่.....

 อาชีพ..... รายได้ บาท / เดือน
 สถานภาพครอบครัว (ระบุได้มากกว่า 1 ข้อ)
 บิดามารดาอยู่ด้วยกัน หย่าร้าง แยกกันอยู่ตามอาชีพ
 อื่นๆ โปรดระบุ.....

ประวัติการได้รับทุน

ไม่เคยได้รับทุน เคยได้รับทุนแบบต่อเนื่อง เคยได้รับทุนแบบไม่ต่อเนื่อง
 ชื่อทุน..... ปี พ.ศ. ทุนละ..... บาท /
 ชื่อทุน..... ปี พ.ศ. ทุนละ..... บาท /
 ชื่อทุน..... ปี พ.ศ. ทุนละ..... บาท /

ประวัติและเหตุผลในการขอรับทุนการศึกษา

.....

.....

.....

.....

.....

.....

.....

.....

.....

.....

.....

.....

.....

.....

.....

.....

.....

.....

.....

.....

.....

.....

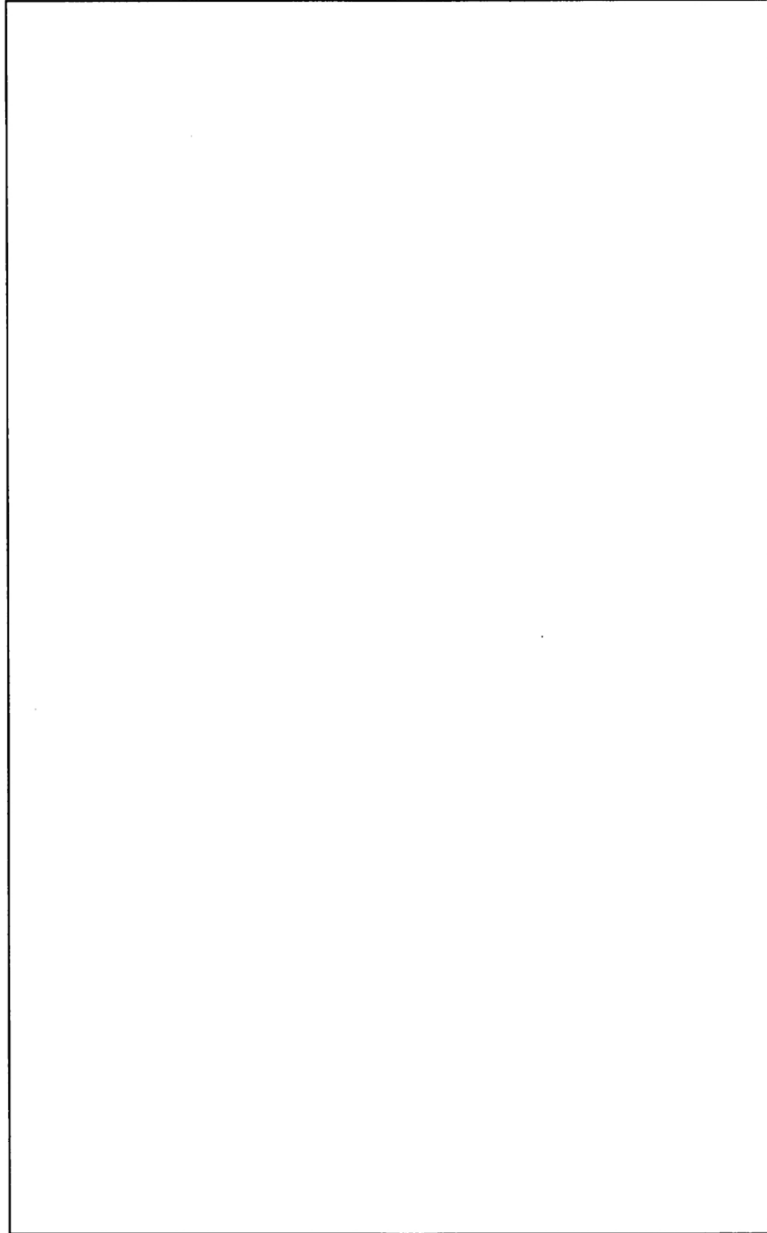
ข้าพเจ้าขอรับรองว่าเป็นความจริง

.....

(.....)

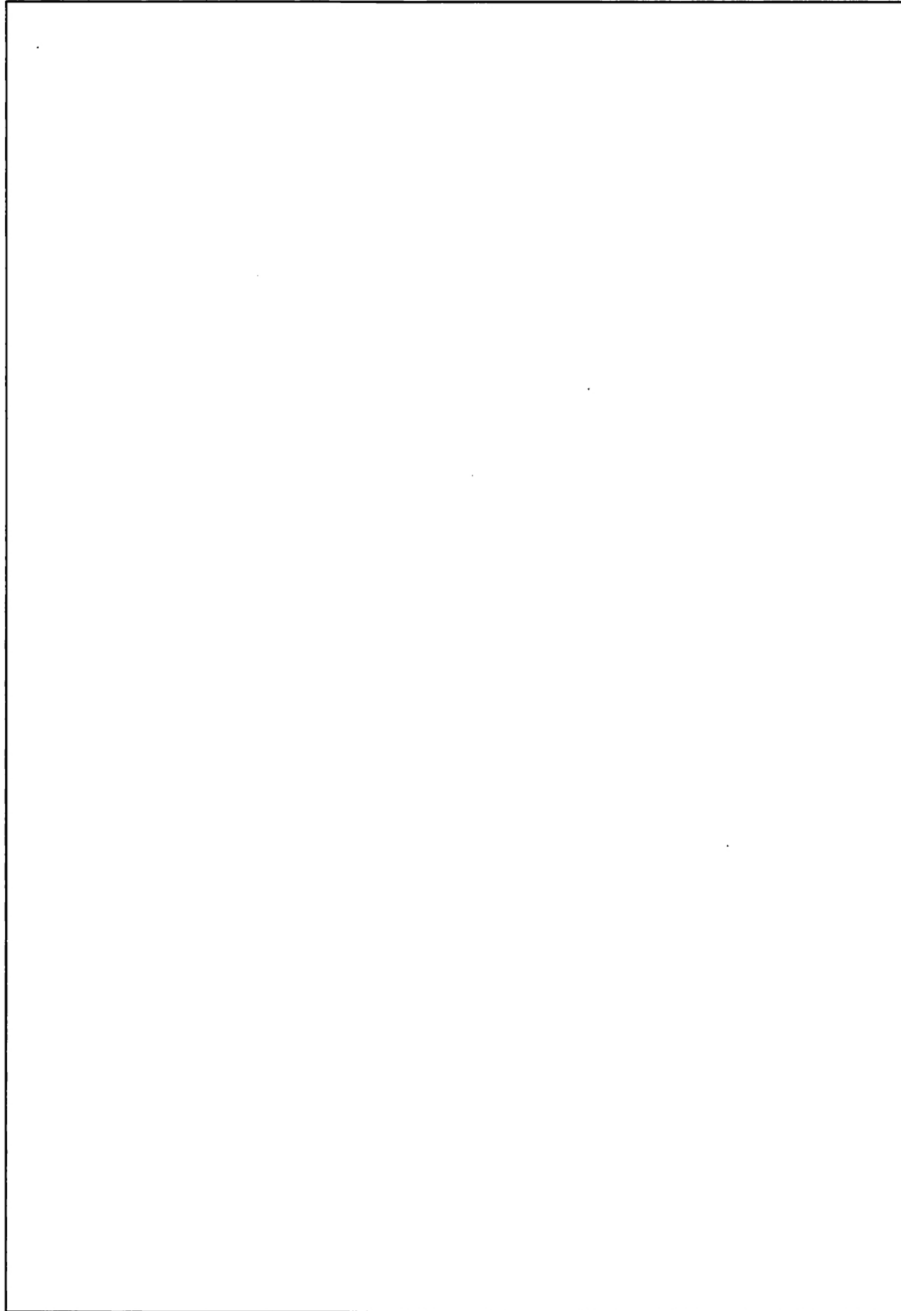
เอกสารประกอบ 1

แผนที่แสดงที่ตั้งตามภูมิสำเนาของนิสิตจากถนนใหญ่ถึงบ้าน
ระบุจุดสังเกตที่สำคัญ เช่น สถานที่ราชการ วัด โรงเรียน ทางแยก ซี่งถนน ฯลฯ



หมายเหตุ โปรดเขียนแผนที่ให้ชัดเจนเพื่อความสะดวกแก่คณะกรรมการฯ ในการเดินทางไปตรวจเยี่ยมบ้าน
โดยระบุระยะทาง/สถานที่สำคัญ ระหว่างทางไปบ้านของผู้สมัครด้วย
พิกัด GPS

เอกสารประกอบ 2 ตีตรูปถ่ายบ้านของนิสิต ถ่ายรูปบ้านเต็มหลัง และเห็นเลขที่บ้าน
พร้อมรับรองรูปถ่ายบ้าน จำนวน 2 รูป (นิสิตเป็นผู้รับรอง)



ขอรับรองว่าเป็นรูปถ่ายบ้านของข้าพเจ้า จริง ลงชื่อ.....ผู้สมัคร